


Версия 2024	Appius-PLM	APPIUS P L M Р Е Ш Е Н И Я
05.11.2024г.	<i>PLM-компонент к Solid Edge</i>	


**Инструкция по установке экземпляра
программного обеспечения, предоставленного
для проведения экспертной проверки**

**Москва
ГК «АППИУС»**

Версия 2024	Appius-PLM	
05.11.2024г.	PLM-компонент к Solid Edge	

Оглавление

1. Установка компонента	3
1.1 Комплект поставки.....	3
1.2 Требования к системе.....	3
1.3 Подключение PLM-компонента.....	3
1.4 Настройка PLM-компонента.....	4

Версия 2024	Arpius-PLM	
05.11.2024г.	PLM-компонент к Solid Edge	

1. Установка компонента

Данная инструкция предназначена для персонала, осуществляющего установку и настройку программного обеспечения (ПО) «Arpius: PLM-компонент к Solid Edge».

Настоящая инструкция содержит описание действий по установке и настройке ПО.

Инструкция не заменяет учебную, справочную литературу, руководства пользователя.

1.1 Комплект поставки

В комплект поставки программы для ЭВМ «Arpius: PLM-компонент к Solid Edge» включены:

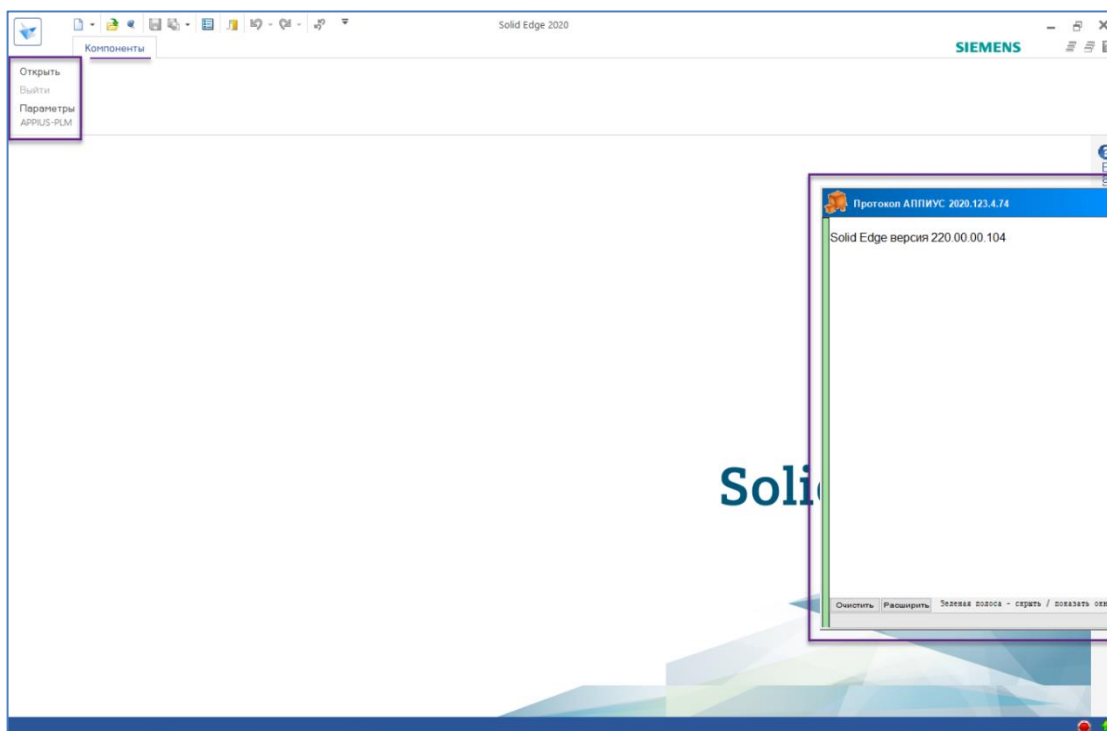
- Установочный файл электронной поставки в виде zip-архива;
- Руководство пользователя в электронном виде;

1.2 Требования к системе

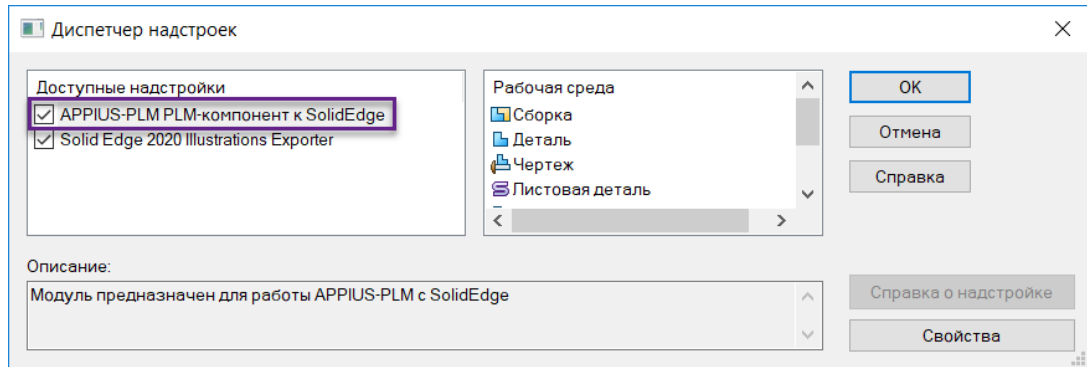
«Arpius: PLM-компонент к Solid Edge» можно установить при наличии установленной программы Solid Edge 21.

1.3 Подключение PLM-компонента

PLM-компонент к Solid Edge подключается автоматически в процессе установки библиотеки. После установки (plmSolidEdge_setup_x64.exe) от имени администратора, компонент появится в рамках окна Solid Edge.



В случае отсутствия компонента, необходимо убедиться в наличии и активности надстройки Appius-PLM.



1.4 Настройка PLM-компонента

Перед началом работы необходимо указать основные параметры:

1. Адрес информационной базы (HTTP подключение, серверный или файловый вариант);
2. Каталог редактирования. В этот каталог будут выгружены файлы при открытии моделей из базы.

